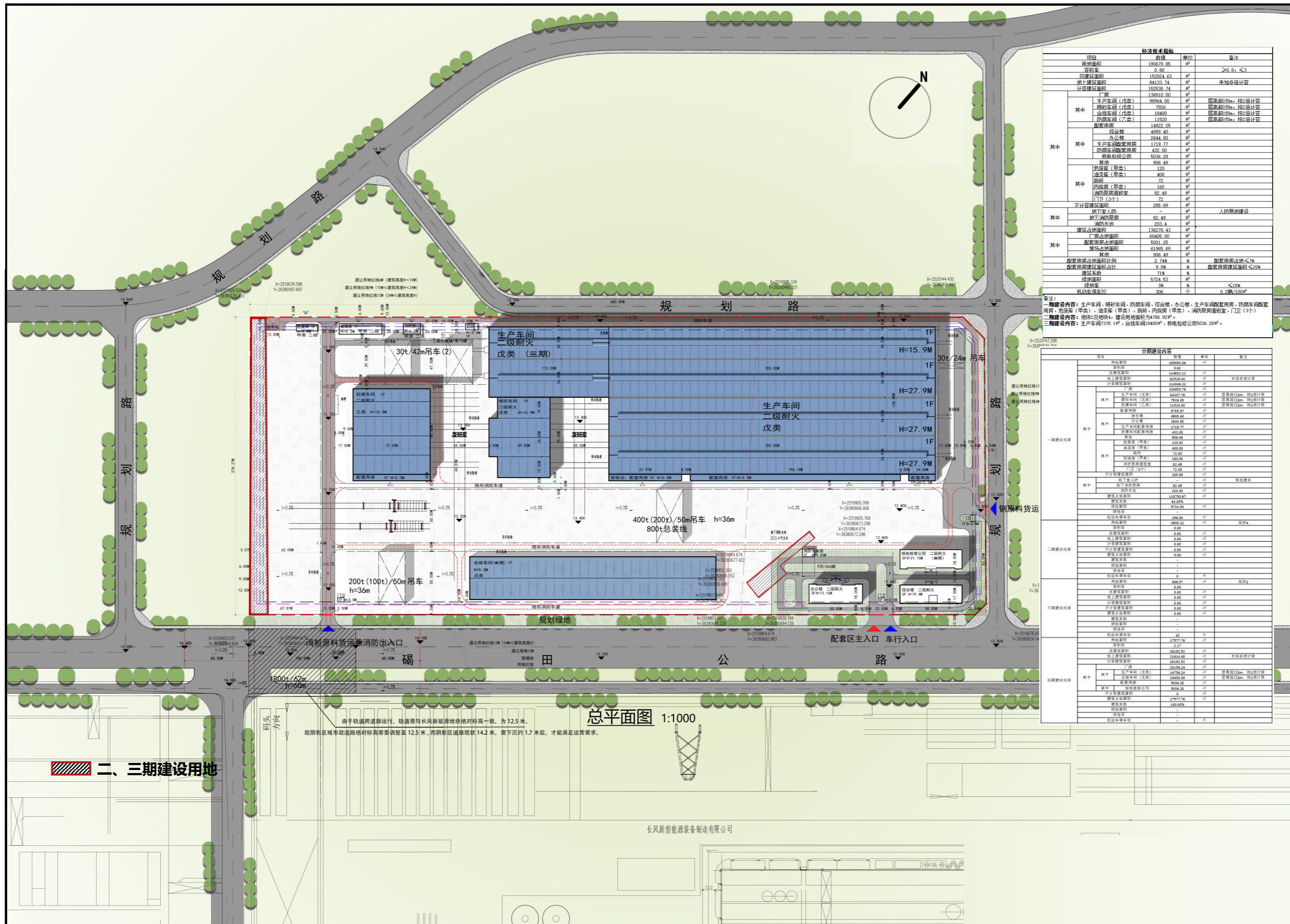


- 一期
- 二期
- 三期
- 四期

图例	
	人行主入口
	车行入口
	停车位
	地貌绝对标高
	坐标定位
	绿地
	转运轨道
	吊车轨道
	吊车

由于轨道跨道路运行，轨道需与长风新能源地块绝对标高一致，为12.5米，故阴影区城市市政道路绝对标高需要调整至12.5米，而阴影区道路现状14.2米，需下沉约1.7米后，才能满足运营。

总平面图 1:1000  
分期建设



经济技术指标			
项目	数值	单位	备注
用地面积	190670.85	m <sup>2</sup>	
容积率	0.89		
总建筑面积	152924.63	m <sup>2</sup>	>0.8, <3
地上建筑面积	84133.74	m <sup>2</sup>	未加多倍计算
计容建筑面积	152924.63	m <sup>2</sup>	
其中			
工业	136810.00	m <sup>2</sup>	
生产车间(戊类)	90964.00	m <sup>2</sup>	层高达18m, 按2倍计算
辅助车间(戊类)	7926	m <sup>2</sup>	层高达18m, 按2倍计算
综合楼	18400	m <sup>2</sup>	层高达18m, 按2倍计算
防腐车间(乙类)	11520	m <sup>2</sup>	层高达18m, 按2倍计算
配套设施	14822.25	m <sup>2</sup>	
其中			
办公楼	4989.40	m <sup>2</sup>	
办公室	2644.80	m <sup>2</sup>	
生产车间配套设施	1719.77	m <sup>2</sup>	
防腐车间配套设施	432.00	m <sup>2</sup>	
辅助综合楼	5036.20	m <sup>2</sup>	
其他	906.49	m <sup>2</sup>	
宿舍(甲类)	120	m <sup>2</sup>	
食堂(甲类)	400	m <sup>2</sup>	
浴室	72	m <sup>2</sup>	
卫生间(甲类)	160	m <sup>2</sup>	
消防泵值班室	82.49	m <sup>2</sup>	
门卫(3个)	72	m <sup>2</sup>	
不计容建筑面积	205.89	m <sup>2</sup>	人防易地建设
其中			
地下室人防	82.49	m <sup>2</sup>	
消防水池	203.4	m <sup>2</sup>	
建筑占地面积	136278.43	m <sup>2</sup>	
绿化面积	69456.00	m <sup>2</sup>	
其中			
配套设施占地面积	5001.25	m <sup>2</sup>	
堆场占地面积	61856.69	m <sup>2</sup>	
其他	906.49	m <sup>2</sup>	
配套设施占地面积占比	6.24%	%	配套设施占比<7%
配套设施建筑面积占比	9.9%	%	配套设施建筑面积<15%
建筑系数	71%	%	
绿化率	5724.53	%	
机动车停车位	306	个	<15%
非机动车停车位	306	个	0.2辆/100m <sup>2</sup>

备注：  
 一期建设内容：生产车间、辅助车间、防腐车间、综合楼、办公楼、生产车间配套设施、防腐车间配套设施、宿舍(甲类)、食堂(甲类)、浴室、卫生间(甲类)、消防泵值班室、门卫(3个)  
 二期建设内容：辅助综合楼、门卫(3个)  
 三期建设内容：生产车间7378.14m<sup>2</sup>、综合楼18400m<sup>2</sup>、核电机修公司5036.28m<sup>2</sup>。

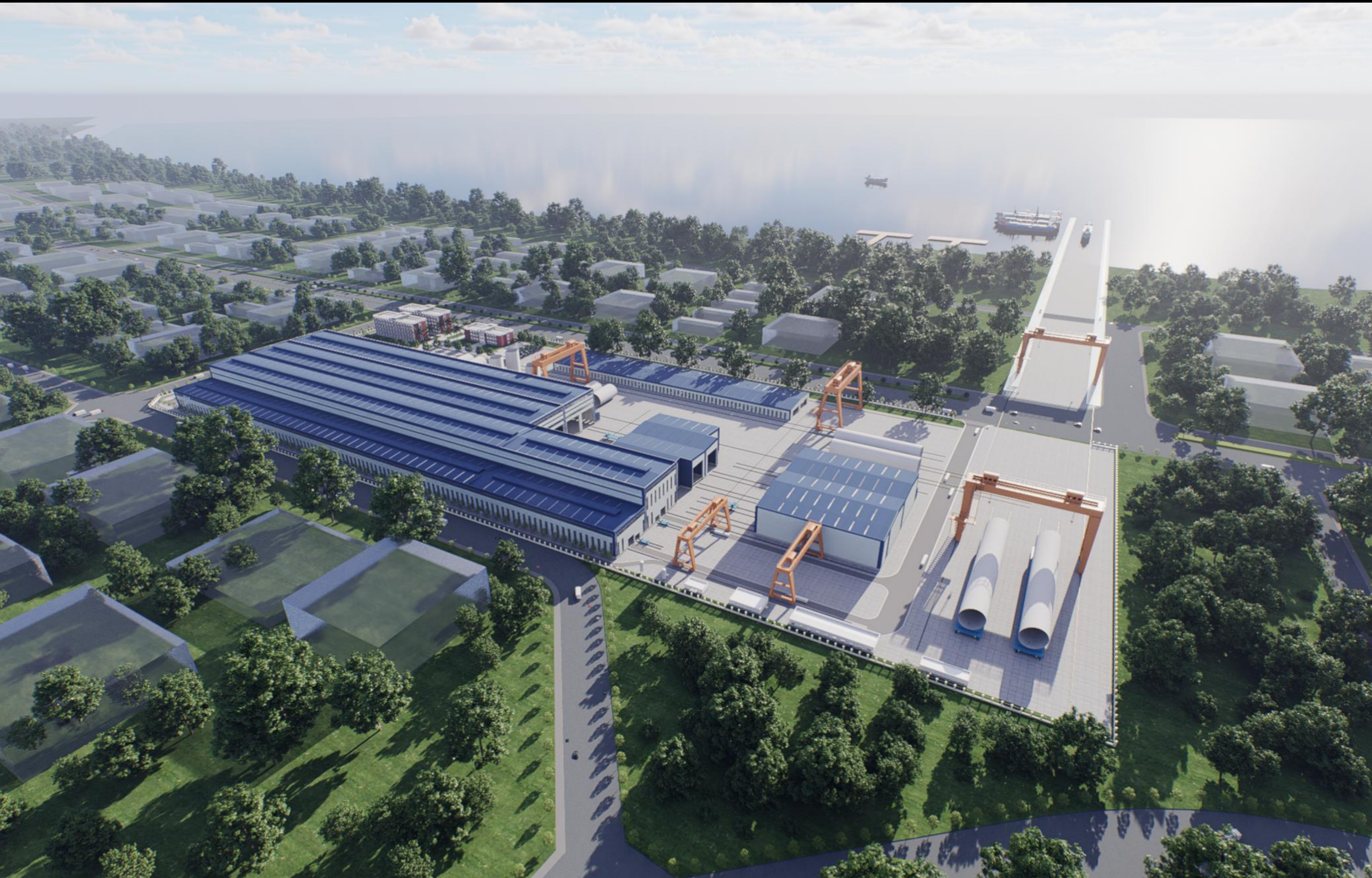
分期建设内容				
分期	建设内容	面积	备注	
一期建设内容	用地面积	18593.06	m <sup>2</sup>	
	建筑面积	0.42	m <sup>2</sup>	
	地上建筑面积	11483.11	m <sup>2</sup>	
	地上建筑面积	6219.34	m <sup>2</sup>	未加多倍计算
	计容建筑面积	11483.11	m <sup>2</sup>	
	其中			
	生产车间(戊类)	84207.76	m <sup>2</sup>	层高达18m, 按2倍计算
	辅助车间(戊类)	7926	m <sup>2</sup>	层高达18m, 按2倍计算
	综合楼	18400	m <sup>2</sup>	层高达18m, 按2倍计算
	配套设施	8753.87	m <sup>2</sup>	层高达18m, 按2倍计算
	其中			
	宿舍(甲类)	120	m <sup>2</sup>	
	食堂(甲类)	400	m <sup>2</sup>	
	浴室	72	m <sup>2</sup>	
	卫生间(甲类)	160	m <sup>2</sup>	
消防泵值班室	82.49	m <sup>2</sup>		
门卫(3个)	72	m <sup>2</sup>		
不计容建筑面积	205.89	m <sup>2</sup>	人防易地建设	
其中				
地下室人防	82.49	m <sup>2</sup>		
消防水池	203.40	m <sup>2</sup>		
建筑占地面积	118700.87	m <sup>2</sup>		
绿化面积	69456.00	m <sup>2</sup>		
其中				
配套设施占地面积	5001.25	m <sup>2</sup>		
堆场占地面积	61856.69	m <sup>2</sup>		
其他	906.49	m <sup>2</sup>		
配套设施占地面积占比	6.24%	%	配套设施占比<7%	
配套设施建筑面积占比	9.9%	%	配套设施建筑面积<15%	
建筑系数	71%	%		
绿化率	5724.53	%		
机动车停车位	306	个	<15%	
非机动车停车位	306	个	0.2辆/100m <sup>2</sup>	
二期建设内容	用地面积	0.00	m <sup>2</sup>	
	建筑面积	0.00	m <sup>2</sup>	
	地上建筑面积	0.00	m <sup>2</sup>	
	地上建筑面积	0.00	m <sup>2</sup>	
	计容建筑面积	0.00	m <sup>2</sup>	
	其中			
	生产车间(戊类)	0.00	m <sup>2</sup>	
	辅助车间(戊类)	0.00	m <sup>2</sup>	
	综合楼	0.00	m <sup>2</sup>	
	配套设施	0.00	m <sup>2</sup>	
	其中			
	宿舍(甲类)	0.00	m <sup>2</sup>	
	食堂(甲类)	0.00	m <sup>2</sup>	
	浴室	0.00	m <sup>2</sup>	
	卫生间(甲类)	0.00	m <sup>2</sup>	
消防泵值班室	0.00	m <sup>2</sup>		
门卫(3个)	0.00	m <sup>2</sup>		
不计容建筑面积	0.00	m <sup>2</sup>		
其中				
地下室人防	0.00	m <sup>2</sup>		
消防水池	0.00	m <sup>2</sup>		
建筑占地面积	0.00	m <sup>2</sup>		
绿化面积	0.00	m <sup>2</sup>		
其中				
配套设施占地面积	0.00	m <sup>2</sup>		
堆场占地面积	0.00	m <sup>2</sup>		
其他	0.00	m <sup>2</sup>		
配套设施占地面积占比	0.00%	%		
配套设施建筑面积占比	0.00%	%		
建筑系数	0.00%	%		
绿化率	0.00%	%		
机动车停车位	0	个		
非机动车停车位	0	个		
三期建设内容	用地面积	0.00	m <sup>2</sup>	
	建筑面积	0.00	m <sup>2</sup>	
	地上建筑面积	0.00	m <sup>2</sup>	
	地上建筑面积	0.00	m <sup>2</sup>	
	计容建筑面积	0.00	m <sup>2</sup>	
	其中			
	生产车间(戊类)	0.00	m <sup>2</sup>	
	辅助车间(戊类)	0.00	m <sup>2</sup>	
	综合楼	0.00	m <sup>2</sup>	
	配套设施	0.00	m <sup>2</sup>	
	其中			
	宿舍(甲类)	0.00	m <sup>2</sup>	
	食堂(甲类)	0.00	m <sup>2</sup>	
	浴室	0.00	m <sup>2</sup>	
	卫生间(甲类)	0.00	m <sup>2</sup>	
消防泵值班室	0.00	m <sup>2</sup>		
门卫(3个)	0.00	m <sup>2</sup>		
不计容建筑面积	0.00	m <sup>2</sup>		
其中				
地下室人防	0.00	m <sup>2</sup>		
消防水池	0.00	m <sup>2</sup>		
建筑占地面积	0.00	m <sup>2</sup>		
绿化面积	0.00	m <sup>2</sup>		
其中				
配套设施占地面积	0.00	m <sup>2</sup>		
堆场占地面积	0.00	m <sup>2</sup>		
其他	0.00	m <sup>2</sup>		
配套设施占地面积占比	0.00%	%		
配套设施建筑面积占比	0.00%	%		
建筑系数	0.00%	%		
绿化率	0.00%	%		
机动车停车位	0	个		
非机动车停车位	0	个		

总平面图 1:1000

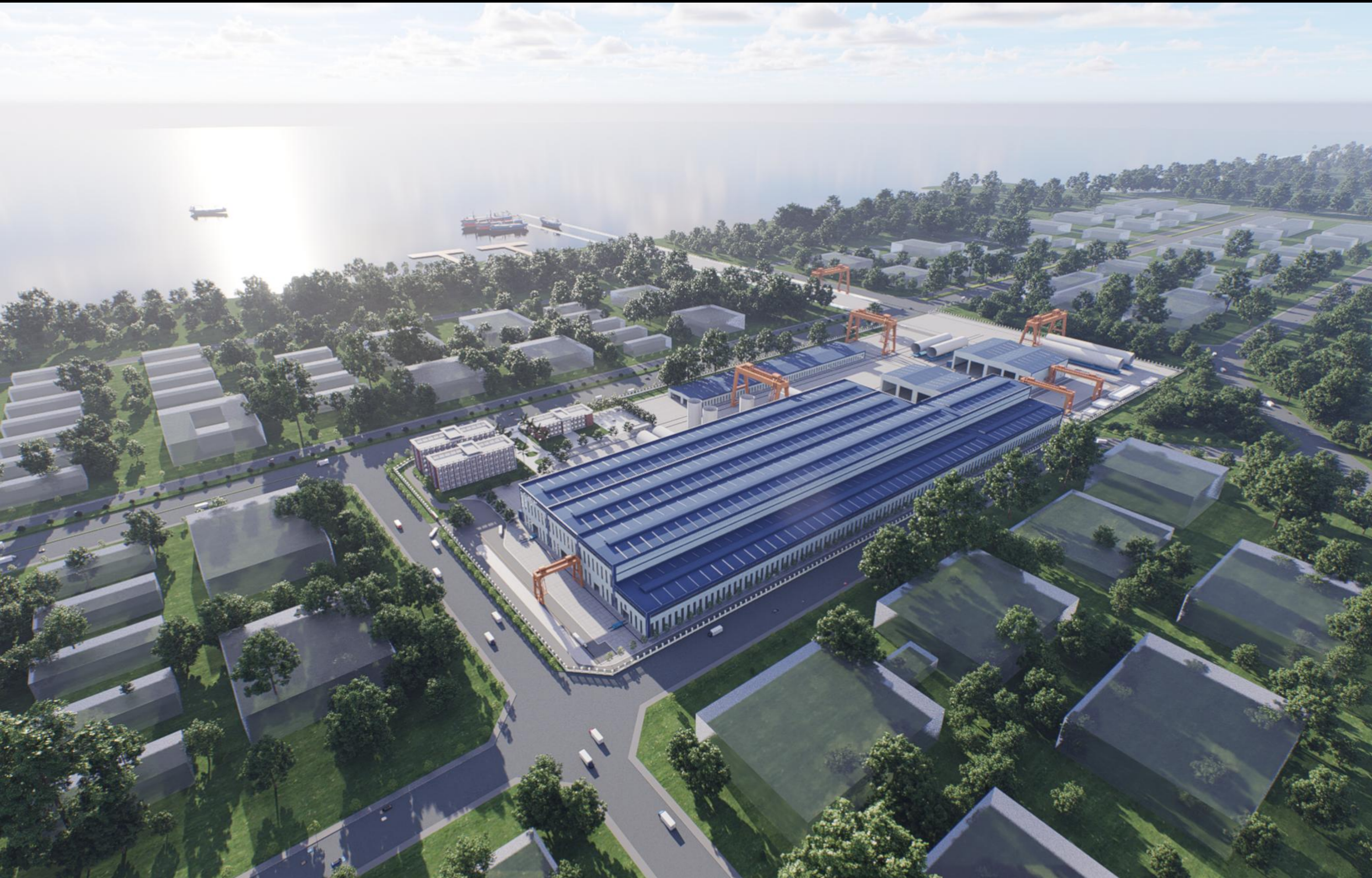
由于轨道跨路运行，轨道需与长风新能源地块绝对标高一致，为12.5米，故阴影区域市政道路绝对标高需要调整至12.5米，而阴影区道路现状14.2米，需下沉约1.7米后，才能满足运营需求。

二、三期建设用地

长风新能源装备制造有限公司









城市区域位置



基地位于广东省汕尾市陆丰市碣石镇（碣石镇海洋工程产业园），陆丰市是汕尾地区核心地带，东临揭阳市，西接海丰县。项目总占地面积190679.85平方米。

经济技术指标					
项目	数值	单位	备注		
用地面积	190679.85	m <sup>2</sup>			
容积率	0.80		≥0.8, ≤3		
总建筑面积	152824.63	m <sup>2</sup>			
地上建筑面积	84133.74	m <sup>2</sup>	未加多倍计容		
计容建筑面积	152538.74	m <sup>2</sup>			
其中	厂房		136810.00	m <sup>2</sup>	
	其中	生产车间(戊类)	98964.00	m <sup>2</sup>	层高超过8m, 按2倍计容
		喷砂车间(戊类)	7926	m <sup>2</sup>	层高超过8m, 按2倍计容
		合拢车间(戊类)	18400	m <sup>2</sup>	层高超过8m, 按2倍计容
		防腐车间(乙类)	11520	m <sup>2</sup>	层高超过8m, 按2倍计容
	配套用房		14822.25	m <sup>2</sup>	
	其中	综合楼	4989.40	m <sup>2</sup>	
		办公楼	2644.80	m <sup>2</sup>	
		生产车间配套用房	1719.77	m <sup>2</sup>	
		防腐车间配套用房	432.00	m <sup>2</sup>	
		核电检修公司	5036.28	m <sup>2</sup>	
	其他		906.49	m <sup>2</sup>	
	其中	危废库(甲类)	120	m <sup>2</sup>	
		油漆库(甲类)	400	m <sup>2</sup>	
		厕所	72	m <sup>2</sup>	
		丙烷房(甲类)	160	m <sup>2</sup>	
		消防泵房值班室	82.49	m <sup>2</sup>	
		门卫(3个)	72	m <sup>2</sup>	
	不计容建筑面积		285.89	m <sup>2</sup>	
	其中	地下室人防	-	m <sup>2</sup>	人防易地建设
地下消防泵房		82.49	m <sup>2</sup>		
消防水池		203.4	m <sup>2</sup>		
建筑占地面积		136278.43	m <sup>2</sup>		
其中	厂房占地面积		68405.00	m <sup>2</sup>	
	配套用房占地面积		5001.25	m <sup>2</sup>	
	堆场占地面积		61965.69	m <sup>2</sup>	
	其他		906.49	m <sup>2</sup>	
配套用房占地面积比例		2.74%	%	配套用房占地≤7%	
配套用房建筑面积占比		9.9%	%	配套用房建筑面积≤15%	
建筑系数		71%	%		
绿地面积		5724.53	m <sup>2</sup>		
绿地率		3%	%	≤15%	
机动车停车位		306	个	0.2辆/100m <sup>2</sup>	

备注：  
**一期建设内容：**生产车间、喷砂车间、防腐车间、综合楼、办公楼、生产车间配套用房、防腐车间配套用房、危废库(甲类)、油漆库(甲类)、厕所、丙烷房(甲类)、消防泵房值班室、门卫(3个)  
**二期建设内容：**地块2及地块4，建设用地面积为4786.92m<sup>2</sup>。  
**三期建设内容：**生产车间7378.1m<sup>2</sup>、合拢车间18400m<sup>2</sup>、核电检修公司5036.28m<sup>2</sup>。

分期建设内容						
项目	数值	单位	备注			
一期建设内容	用地面积	185893.06	m <sup>2</sup>			
	容积率	0.62				
	总建筑面积	114632.11	m <sup>2</sup>			
	地上建筑面积	62519.34	m <sup>2</sup>	未加多倍计容		
	计容建筑面积	114346.22	m <sup>2</sup>			
	其中	厂房		103653.76	m <sup>2</sup>	
		其中	生产车间(戊类)	84207.76	m <sup>2</sup>	层高超过8m, 按2倍计容
			喷砂车间(戊类)	7926.00	m <sup>2</sup>	层高超过8m, 按2倍计容
			防腐车间(乙类)	11520.00	m <sup>2</sup>	层高超过8m, 按2倍计容
			配套用房	9785.97	m <sup>2</sup>	
		其中	综合楼	4989.40	m <sup>2</sup>	
			办公楼	2644.80	m <sup>2</sup>	
			生产车间配套用房	1719.77	m <sup>2</sup>	
			防腐车间配套用房	432.00	m <sup>2</sup>	
			其他	906.49	m <sup>2</sup>	
		其中	危废库(甲类)	120.00	m <sup>2</sup>	
			油漆库(甲类)	400.00	m <sup>2</sup>	
			厕所	72.00	m <sup>2</sup>	
			丙烷房(甲类)	160.00	m <sup>2</sup>	
	消防泵房值班室		82.49	m <sup>2</sup>		
	门卫(3个)	72.00	m <sup>2</sup>			
	不计容建筑面积		285.89	m <sup>2</sup>		
	其中	地下室人防	-	m <sup>2</sup>	易地建设	
		地下消防泵房	82.49	m <sup>2</sup>		
		消防水池	203.40	m <sup>2</sup>		
	建筑占地面积		118700.67	m <sup>2</sup>		
	建筑系数		63.85%			
	绿地面积		5724.53	m <sup>2</sup>		
	绿地率		-	%		
	机动车停车位		296.00	个		
二期建设内容	用地面积	3900.22	m <sup>2</sup>	地块4		
	容积率	0.00				
	总建筑面积	0.00	m <sup>2</sup>			
	地上建筑面积	0.00	m <sup>2</sup>			
	计容建筑面积	0.00	m <sup>2</sup>			
	不计容建筑面积	0.00	m <sup>2</sup>			
	建筑占地面积	0.00	m <sup>2</sup>			
	建筑系数	-	%			
	绿地面积	-	m <sup>2</sup>			
	绿地率	-	%			
	机动车停车位	0	个			
	三期建设内容	用地面积	886.57	m <sup>2</sup>	地块2	
容积率		0.00				
总建筑面积		0.00	m <sup>2</sup>			
地上建筑面积		0.00	m <sup>2</sup>			
计容建筑面积		0.00	m <sup>2</sup>			
不计容建筑面积		0.00	m <sup>2</sup>			
建筑占地面积		0.00	m <sup>2</sup>			
建筑系数		-	%			
绿地面积		-	m <sup>2</sup>			
绿地率		-	%			
机动车停车位		10	个			
四期建设内容		用地面积	17577.76	m <sup>2</sup>		
	容积率	2.17				
	总建筑面积	38192.52	m <sup>2</sup>			
	地上建筑面积	21614.40	m <sup>2</sup>	未加多倍计容		
	计容建筑面积	38192.52	m <sup>2</sup>			
	其中	厂房		33156.24	m <sup>2</sup>	
		其中	生产车间(戊类)	14756.24	m <sup>2</sup>	层高超过8m, 按2倍计容
			合拢车间(戊类)	18400.00	m <sup>2</sup>	层高超过8m, 按2倍计容
		配套用房		5036.28	m <sup>2</sup>	
		其中	核电检修公司	5036.28	m <sup>2</sup>	
	不计容建筑面积		0	m <sup>2</sup>		
	建筑占地面积		17577.76	m <sup>2</sup>		
	建筑系数		100.00%			
	绿地面积		-	m <sup>2</sup>		
绿地率		-	%			
机动车停车位		-	个			